

## シリンダ型放射温度計



**BTM-80T**



### ● 高速応答

100ms/90%の温度応答速度。  
素早い測定が可能です。

### ● 優れた耐環境性

IP67の優れた防水防塵性能。



SUSボディーとシリコン  
レンズで衝撃・ノイズに強い

### ● 省スペース

シリンダ形状でライン上の限られた  
スペースへ取付可能。

### ● 低価格

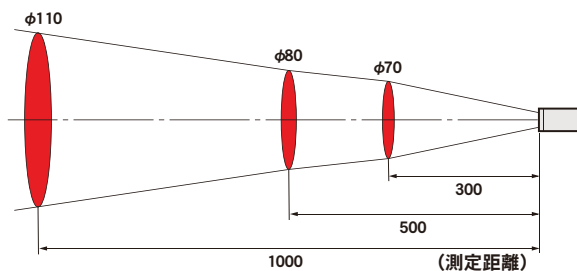
必要最小限の機能を搭載。  
お求めやすい価格です。

**BTM-80T-4A**

**0~400°C**

標準価格 ¥35,000 (税抜)

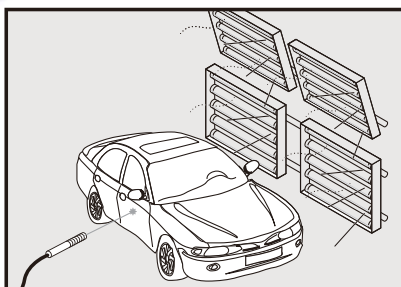
### ● 測定視野範囲図 (単位:mm)



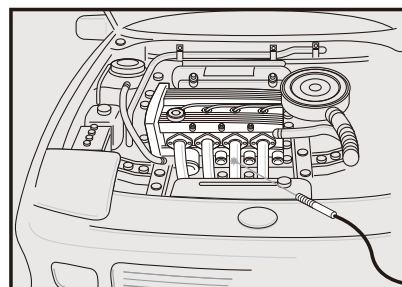
※赤い円内（測定径）の平均温度を測定します。  
（測定対象物は上図の測定径よりも十分大きいことが必要です。）

※測定エリアは、光学応答90%の測定径です。

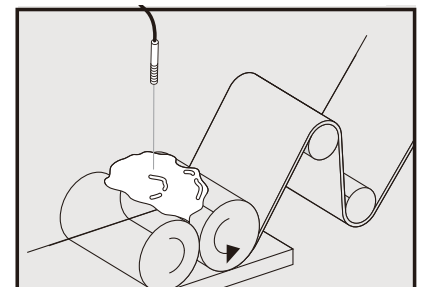
### ● アプリケーション例



車の塗装面の温度管理



エンジン・駆動部の温度管理

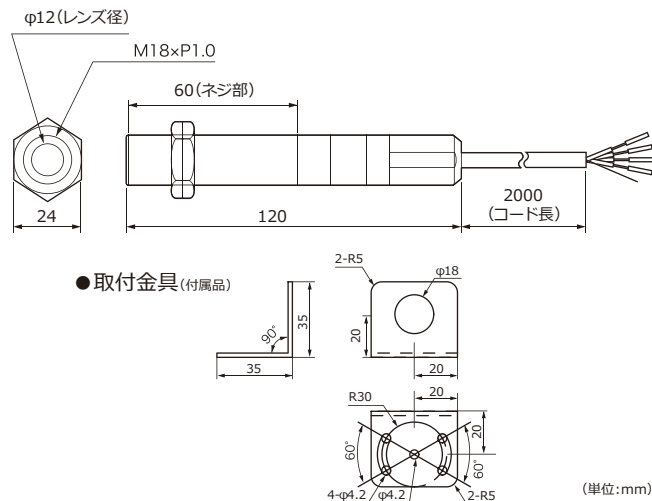


加工・成形管理時の温度管理

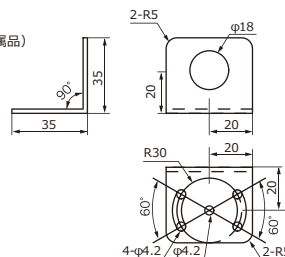
## 仕様

型式	BTM-80T-4A
測定温度範囲	0~400℃
測定エリアサイズ	φ80 / 500mm
光学系	シリコンレンズ
検出素子 / 波長	サーモパイル / 8~14μm
応答時間	100ms / 90%
測定精度	0~200℃: ±2℃ 201~400℃: ±1%
再現性	読取値の±1℃
アナログ出力	4-20mA
放射率	0.95固定
電源 / 消費電流	DC12~24V±10% / 70mA以下
使用周囲温度	0~70℃
使用周囲湿度	35~85%RH (結露なきこと)
保存温度	20~70℃
耐振性	10~55Hz 振幅1.5mm XYZ方向 各2時間
保護機能	IP67
材質	SUS / Al
質量	約180g
標準付属品	取付ナット×2個、取付金具
オプション品	黒体テープ: HB-250

## 外形寸法図

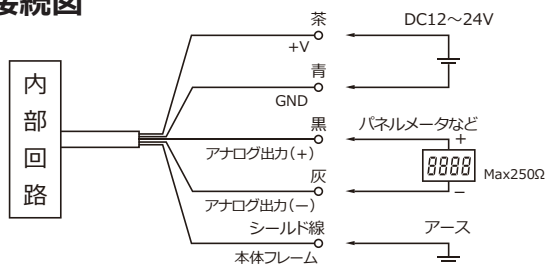


### ● 取付金具 (付属品)



(単位: mm)

## 接続図



### ■ 測定が困難な事例

- ・光沢のある金属など測定表面が鏡面に近いものを測る場合。  
※(オプション品HB-250の貼付・塗装などで艶消しを施した後に測定してください)。
- ・ガラス越しに測る場合。

#### 包装ラップやガラス越しの測定

ラップ・ガラスの温度を測定してしまいます

#### 鏡面・光沢面の測定

物体が周囲温度未満の時は高く表示

(反射した周辺の温度も同時に測定してしまいます)

物体が周囲温度以上の時は低く表示

(放射率が低いため指示誤差となります)

#### 蒸気・粉塵が多い場所での測定

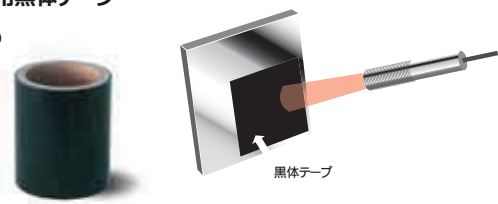
蒸気・粉塵の温度も同時に測定してしまいます

## 別売オプション

### 非接触温度計用黒体テープ

HB-250

標準価格  
本体5,000円  
(税抜)



放射率の不明な物体や光沢のある物体の表面に貼りつけると、放射率が0.95になり、正確な非接触温度計測が可能となります。  
ε=放射率0.95 (HOT) に設定してご使用下さい。  
最高250℃までの耐熱素材を使用しています。

延面積 60mm×2000mm

### ■ 放射温度計を正しくご使用いただくために

- 直射日光、ほこり、高温多湿の場所での使用、保管は避けてください。劣化のおそれがあり、誤差の原因となります。
- 急激な周囲温度変化は、測定値に誤差を生じます。急激な温度変化を受けないようにご使用ください。
- レンズに触れないでください。硬いもの、先のとがったものでレンズに触れたり、受光部に異物を入れたりしないでください。レンズが傷つくと、誤差の原因となります。
- 帯電物に近づけないでください。修理できない故障や、誤差の原因となります。
- 本器は、体温計ではありません。医療行為には使用できません。

- ご使用のまえに取扱説明書をよくお読みの上、正しくお使いください。
- 本製品は、産業機械・工作機械・計測機器に使用されることを意図しています。(人命に係わる医療機器等にはご使用にならないでください)
- 本製品の故障や異常でシステムの重大な事故につながる恐れのある場合には、事故防止のため、外部に適切な保護装置を設置してください。
- 設置場所は、記載のない条件・環境を避けてください。



安全に関する  
ご注意

### 輸出貿易管理令に関するご注意

- 大量破壊兵器等(軍用用途・軍事設備等)で使用されないよう、最終用途や最終客先を調査してください。尚、再販売についても不正に輸出されないよう十分に注意してください。

### 模倣品に関するご注意

- 弊社模倣品が出回っていますので、ご購入の際はご注意ください。模倣品自体の保証および模倣品によって引き起こされる故障・事故等のトラブルは、一切責任を負いかねますのでご了承ください。

### 免責事項

- 当社製品の故障により誘発されるお客様の損害および逸失利益につきましては、一切の責任を負わないものとさせていただきます。

**RKC** 理化学工業株式会社  
RKC INSTRUMENT INC.

ホームページ  
<http://www.rkcinst.co.jp/>

技術的なお問い合わせは、カスタマーサービス専用電話 ☎03(3756)6622をご利用ください。

記載内容は、改良のためお断りなく変更することがあります。ご了承ください。  
標準価格は消費税を含んでおりません。消費税は別途申し受けます。

本社 東京都大田区久が原5-16-6 ☎146-8515 ☎03(3751)8111 ☎03(3754)3316

東北営業所 宮城県富谷市成田2-3-3成田ビル ☎981-3341 ☎022(348)3166 ☎022(351)6737  
埼玉営業所 埼玉県久喜市南栗橋1-13-2-101 ☎349-1117 ☎0480(55)1600 ☎0480(52)1640  
長野営業所 長野市篠ノ井会855-1 エーワンビル ☎388-8004 ☎026(299)3211 ☎026(299)3302  
名古屋営業所 名古屋市中区浅間1-1-20クラウチビル ☎451-0035 ☎052(524)6105 ☎052(524)6734  
大阪営業所 大阪市淀川区宮原4-5-36セントラル新大阪ビル ☎532-0003 ☎06(4807)7751 ☎06(6395)8866  
広島営業所 広島市西区中広町3-3-18 中広セントラルビル ☎733-0012 ☎082(297)7724 ☎082(295)8405  
九州営業所 熊本市中央区帯山 6-7-120 ☎862-0924 ☎096(385)5055 ☎096(385)5054  
茨城事業所 茨城県結城郡八千代町佐野1164 ☎300-3595 ☎0296(48)1073 ☎0296(49)2839