

デジタル電々ポジショナ / デジタル開度指示計 REX-EP4/REX-AP4

温度調節計の出力信号を受けてコントロールモータを駆動！

デジタル電々ポジショナ
REX-EP4
デジタル開度指示計
REX-AP4



デジタル開度指示計
REX-AP4

デジタル電々ポジショナ
REX-EP4

概要

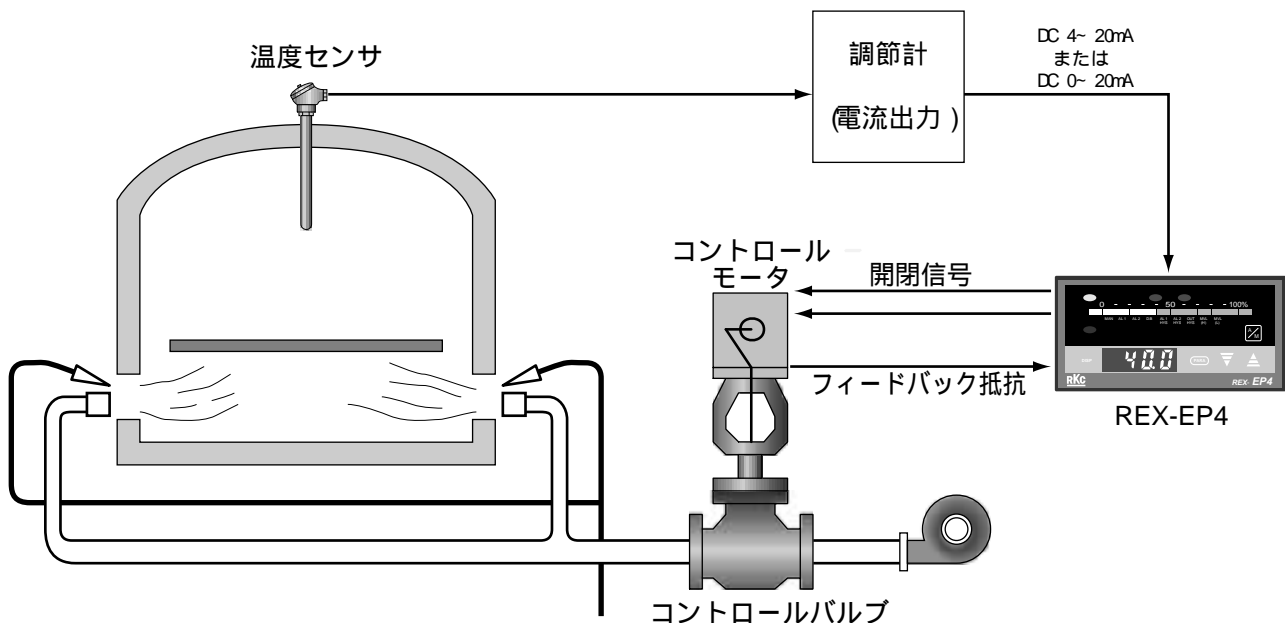
温水・蒸気・油などを利用した温度制御の場合、電動弁 (バルブ) 等により流量を制御して温度を制御します。このとき、コントロールモータ駆動タイプの温度調節計が必要となります。ところがコントロールモータ駆動タイプの調節計は、種類が少ないため限定されます。電々ポジショナ “ REX-EP4 ” は、調節計からの直流電流信号 (0~ 20mA, 4~ 20mA) をコントロールモータ駆動のためのリレー接点出力に変換する計器です。REX-EP4 を接続することにより、出力が直流電流信号の調節計であればコントロールモータを駆動できます。

また、バルブの開閉状態を確認したい場合は、開度指示計 “ REX-AP4 ” を使用すれば、バルブの開閉状態を監視できます。

主な特長

- 12ドットのLEDバーグラフで、バルブの開度を一目で確認。
- バルブの開度や調節計からの入力信号 (%) をデジタル表示。
- 上限・下限の警報を2点付加可能。
- オート/マニュアル切替が可能。(REX-EP4のみ)
- 出力リミッタ機能内蔵。(REX-EP4のみ)

アプリケーション例



デジタル電々ポジショナ / デジタル開度指示計 REX-EP4/REX-AP4

仕 様

標準仕様

入 力	入力の種類	a)直流電流 :DC0~ 20mA,DC4~ 20mA 入力インピーダンス : 250 b)直流電圧 :DC0~ 5V,0~ 10V,1~ 5V 入力インピーダンス : 1M 以上 直流電圧入力は、REX-AP4のみ
	開度帰還入力	可変抵抗器 (3端子)135 標準
	入力断線時の動作	直流電圧・電流入力 : ダウンスケール * DC 0~ 20mAの場合、付近の値を示す。 開度帰還入力 : 開側 / 閉側出力OFF
力	サンプリング周期	REX-EP4 : 0.2秒 REX-AP4 : 0.秒
	測定精度	表示範囲の±0.5%以内
性 能	表示性能	バーグラフ表示 : 12ドット (黄) 7セグメントLED : 4桁 (緑)
	制御 REX-EP4のみ	主な設定値 a)開度設定 :0.0~ 100.0% b)中立帯 (不感帯) :0.1~ 20.0% c)開閉出力の動作すき間 : 0.1~ 20.0% d)出力リミッタ (上限) : 0.0~ 100.0% e)出力リミッタ (下限) : 0.0~ 100.0%
出 力	出力	開側・閉側 リレー接点出力 (2点) AC250V,3A(抵抗負荷) 1接点
	MV入力表示機能 (REX-EP4のみ)	入力値を%表示 表示範囲 : 0.0~ 100.0%
マニュアル動作機能 (REX-EP4のみ)	バランスング 非バランスング (いずれか指定) バランスング : 前面キーからの数値 (MM設定)により、開度をコントロール 非バランスング : アップ・ダウンキーによりモータを直接動作	

オプション仕様

警 報	警報点数	2点
	警報の種類	上限入力値、下限入力値、 (待機動作・インターロック機能付加可能)
出 力	出力	リレー接点出力,1接点 (コモン共通), AC250V 1A(抵抗負荷)

一般仕様

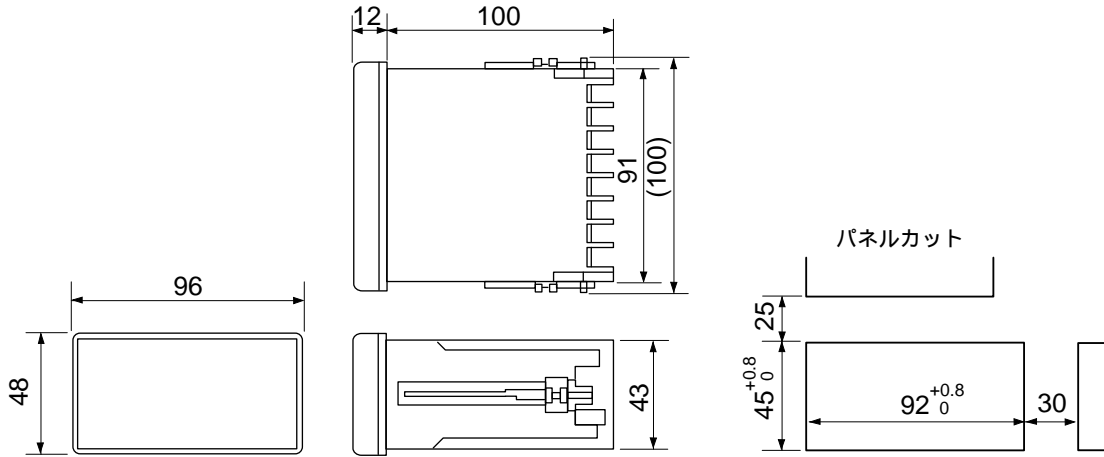
メモリバックアップ	不揮発性メモリによりバックアップ
停電時の影響	20ms以下の停電に対しては動作に影響なし それ以上については初期状態
電源電圧	AC90~ 264V [電源電圧変動含む] 50/60Hz共用 (定格 AC100~ 240V)
消費電力	13VA以下 (100Vの時 8VA以下)
絶縁抵抗	測定端子と接地端子間 DC500V 20M 以上 電源端子と接地端子間 DC500V 20M 以上
耐電圧	測定端子と接地端子間 AC1000V 1分間 電源端子と接地端子間 AC1500V 1分間
許容周囲温度	0~ 50
許容周囲湿度	45~ 85% RH (結露しないこと)
質量	約 280g
外形寸法	外形寸法図参照

REX-EP4/REX-AP4

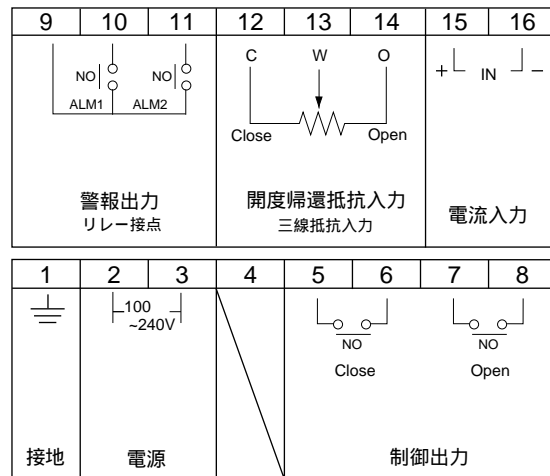
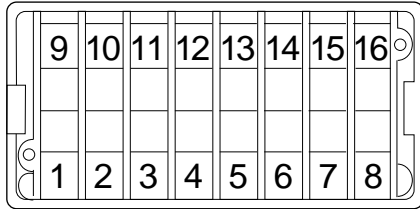
外形寸法および裏面端子図

(単位：mm)

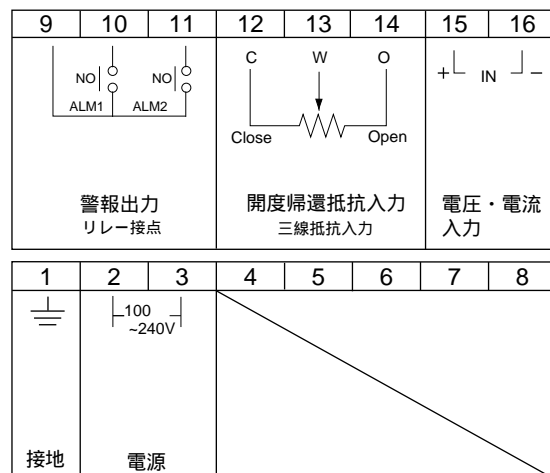
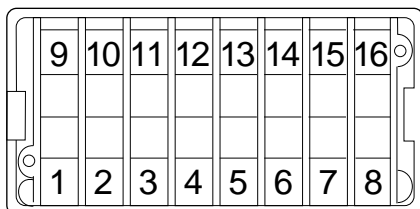
REX-EP4/AP4



REX-EP4



REX-AP4



デジタル電々ポジショナ / デジタル開度指示計
REX-EP4/REX-AP4

型 式

デジタル電々ポジショナ : REX-EP4

仕 様	仕 様 コード							標 準 価 格
	REX-EP4 (96x 48mm) (横×縦)	-	M	*	-	-	-	
警 報 機 能	警報機能なし 警報機能2点	N						基本 ¥30,000 基本 ¥36,000
入 力	0~ 20mA 4~ 20mA		7 8					
制 御 出 力	リレー接点出力			M				
マニユアル動作機 能	バランスング 非バランスング				1 2			
第1警報の種類	上限警報 下限警報					A B		
第1警報の待機動作	待機動作なし 待機動作あり					N H		
第1警報のインターロック	インターロックなし インターロックあり					N 1		
第2警報の種類	上限警報 下限警報						A B	
第2警報の待機動作	待機動作なし 待機動作あり						N H	
第2警報のインターロック	インターロックなし インターロックあり							N 1

1 警報なしの場合には、* (アスタリスク)以下の型名は付きません。

デジタル開度指示計 : REX-AP4

仕 様	仕 様 コード							標 準 価 格
	REX-AP4 (96x 48mm) (横×縦)	-	M	*	-	-	-	
警 報 機 能	警報機能なし 警報機能2点	N						基本 ¥27,000 基本 ¥33,000
入 力	0~ 5V 0~ 10V 1~ 5V 0~ 20mA 4~ 20mA 開度帰還入力		4 5 6 7 8 P					
警 報 出 力	リレー接点出力			M				
第1警報の種類	上限警報 下限警報					A B		
第1警報の待機動作	待機動作なし 待機動作あり					N H		
第1警報のインターロック	インターロックなし インターロックあり					N 1		
第2警報の種類	上限警報 下限警報						A B	
第2警報の待機動作	待機動作なし 待機動作あり						N H	
第2警報のインターロック	インターロックなし インターロックあり							N 1

1 警報なしの場合には、* (アスタリスク)以下の型名は付きません。